

PASIVNÍ A AKTIVNÍ DOMY – DOBRÉ DOMY

ING.ARCH. DALIBOR BORÁK



BRATISLAVA 26.05.2011

PASIVNÍ A AKTIVNÍ DOMY – DOBRÉ DOMY

ENERGETICKY EFEKTIVNÍ VÝSTAVBA A UDRŽITELNÁ BUDOUCNOST
(V EU JE 40% ENERGIE SPOTŘEBOVÁNO NA PROVOZ DOMŮ)

DŮVODY CELOSPOLEČENSKÉ

- PRODUKCE CO₂ - KLIMATICKÉ ZMĚNY
- NÁKLADY NA PROVOZ DOMU – ENERGIE
- GEOPOLITICKÉ SOUVISLOSTI

DŮVODY OBCHODNÍ

- CO NEJEFEKTIVNĚJŠÍ ZHODNOCENÍ INVESTICE KLIENTA
- VYNIKAJÍCÍ VNITŘNÍ KLIMA DOMU
- VYSOKÁ HODNOTA DOMU

DŮVODY OSOBNÍ

- MORÁLNÍ ODPOVĚDNOST
- NÁBOŽENSTVÍ – BAHAI

DŮVODY PRO ENERGETICKY EFEKTIVNÍ VÝSTAVBU

PASIVNÍ DOMY – DOBRÉ DOMY

OSOBNÍ DŮVODY PRO NAVRHOVÁNÍ ENERGETICKY EFEKTIVNÍ VÝSTAVBY

NÁBOŽENSTVÍ BAHAI

- DRUHÉ ÚZEMNĚ NEJROZŠÍŘENĚJŠÍ SVĚTOVÉ NÁBOŽENSTVÍ
- POSTUPNÝ VÝVOJ LIDSTVA POD VLIVEM NA SEBE NAVAZUJÍCÍCH NÁBOŽENSTVÍ (ŽIDOVSTVÍ – KŘESŤANSTVÍ – ISLÁM – BAHAI)
- CÍL NÁBOŽENSTVÍ – JEDNOTA LIDSTVA
- PROSTŘEDKY PRO DOSAŽENÍ JEDNOTY LIDSTVA
 - OSOBNÍ ODPOVĚDNOST
 - NOVÝ SVĚTOVÝ SPOLEČENSKÝ ŘÁD - SPRAVEDLNOST, TOLERANCE, HARMONIE
 - ODSTRAŇOVÁNÍ PŘÍČIN KONFLIKTŮ

DŮVODY PRO ENERGETICKY EFEKTIVNÍ VÝSTAVBU

PASIVNÍ DOMY – DOBRÉ DOMY

NEJPRAVDĚPODOBNEJŠÍ DŮVODY PRO VÁLEČNÉ KONFLIKTY, KTERÉ JE TŘEBA ODSTRANIT

- VÁLKA O VODU

- VÁLKA O ENERGII

PASIVNÍ DOMY SNIŽUJÍ POTŘEBU ENERGIE – SNIŽUJÍ MÍRU RIZIKA VZNIKU KONFLIKTU

DŮVODY PRO ENERGETICKY EFEKTIVNÍ VÝSTAVBU

PASIVNÍ DOMY – DOBRÉ DOMY

PROJEKT 2009 – DOBRÝ DŮM s.r.o.
ING. ARCH. DALIBOR BORÁK
ING. ARCH. MICHAL ŠTOURÁČ

VÝSTAVBA 2010 – DOBRÝ DŮM s.r.o.



PASIVNÍ DŮM BRNO LÍŠEŇ

PASIVNÍ DOMY – DOBRÉ DOMY

ZÁKLADNÍ CHARAKTERISTIKA

DŘEVOSTAVBA

REKUPERAČNÍ VĚTRÁNÍ - VORT PROMETHEO HR 400 – ÚČINNOST 85 %

TOPENÍ TEPLOVZDUŠNÉ S REKUPERACÍ, DOHŘEV ELEKKTRO 2 kW

KRBOVÁ KAMNA (BIOMASA) - 6 kW - ÚČINNOST 60%

OHŘEV VODY – SOLÁRNÍ ZÁSOVNÍK 300 L S EL. TOPNÁ TYČ 2 kW

SOLÁRNÍ KOLEKTORY

PŘÍPRAVA PRO FOTOVOLTAICKÉ PANELE - KONSTRUKCE NA STŘEŠE OBJEKTU

DŮM PROJEKTOVÁN V SOULADU S PROGRAMEM ZELENÁ ÚSPORÁM

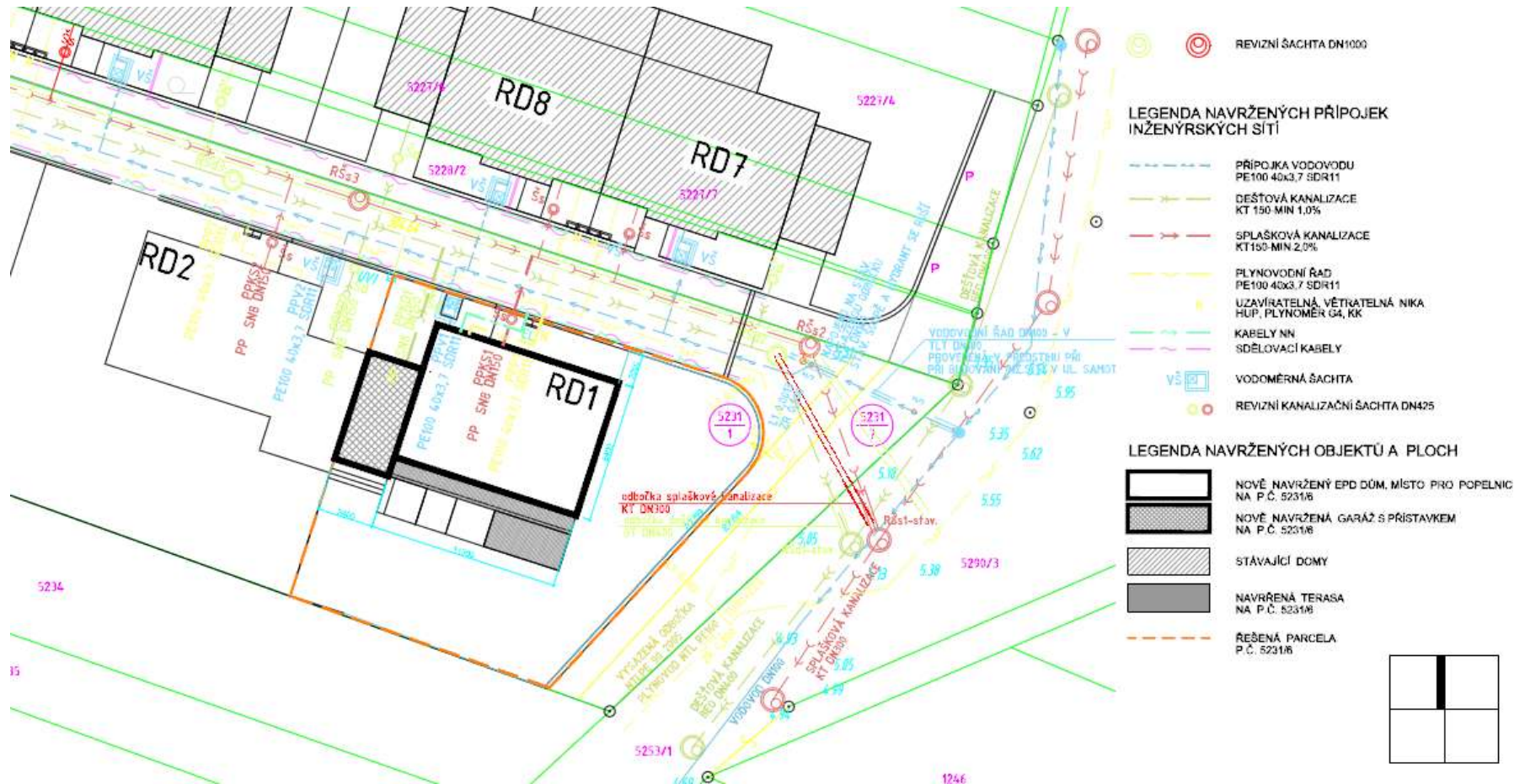
PASIVNÍ DŮM BRNO LÍŠEŇ

PASIVNÍ DOMY – DOBRÉ DOMY

ZÁKLADNÍ CHARAKTERISTIKA

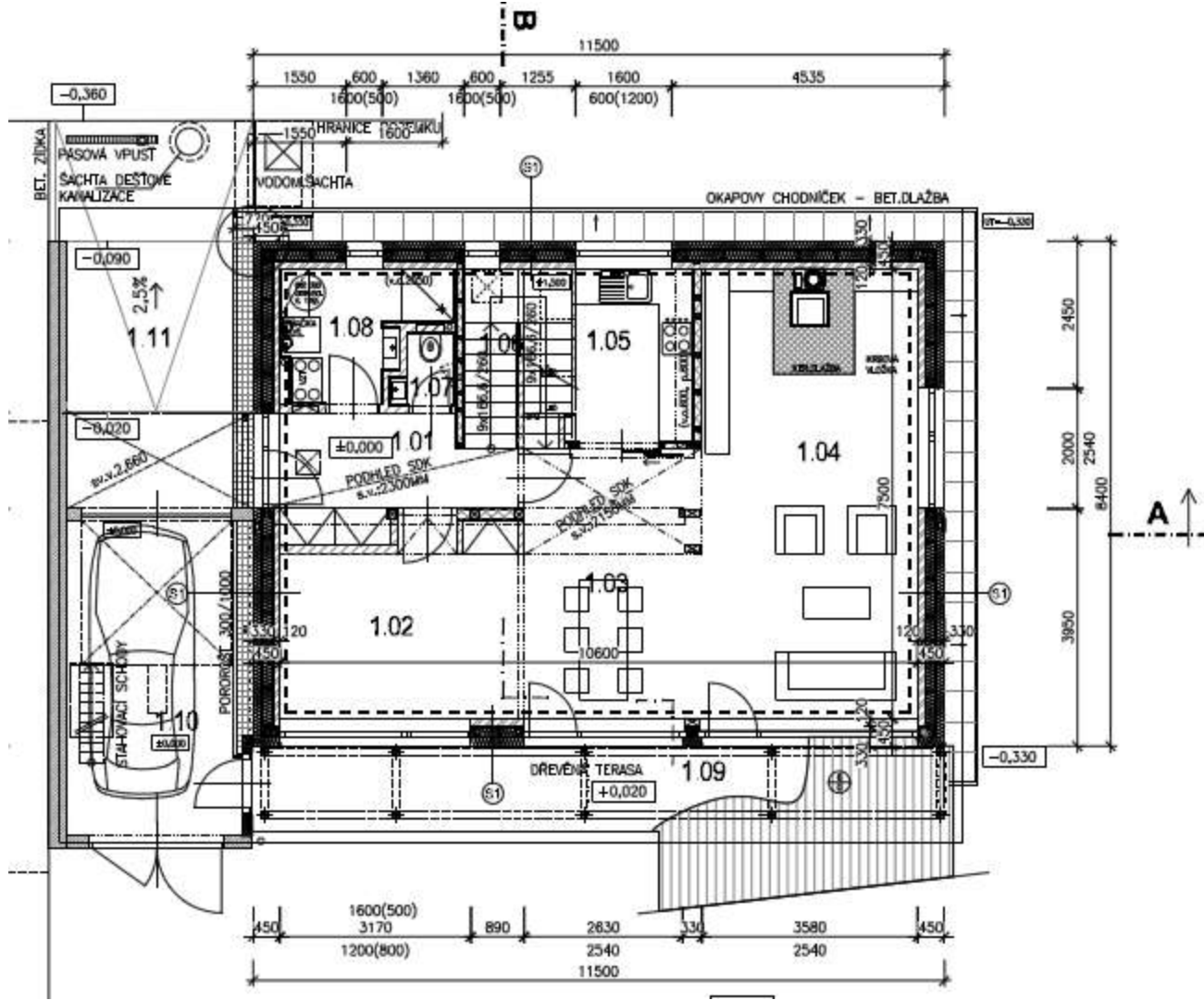
OBJEMOVÝ FAKTOR A/V	0,71	m^2/m^3
VYTÁPĚNÁ PODLAHOVÁ PLOCHA OBJEKTU	159	m^2
MĚRNÁ POTŘEBA TEPLA NA VYTÁPĚNÍ - (TNI)	19	$kWh/(m^2.rok)$
NEPRŮVZDUŠNOST OBÁLKY	0,48	
PRŮMĚRNÝ SOUČINITEL PROSTUPU TEPLA OBÁLKOU	0,21	$W/(m^2.K)$
U - STĚNY	0,13	$W/(m^2.K)$
U - STŘECHY	0,09	$W/(m^2.K)$
U – PODLAHY	0,19	$W/(m^2.K)$

PASIVNÍ DOMY – DOBRÉ DOMY



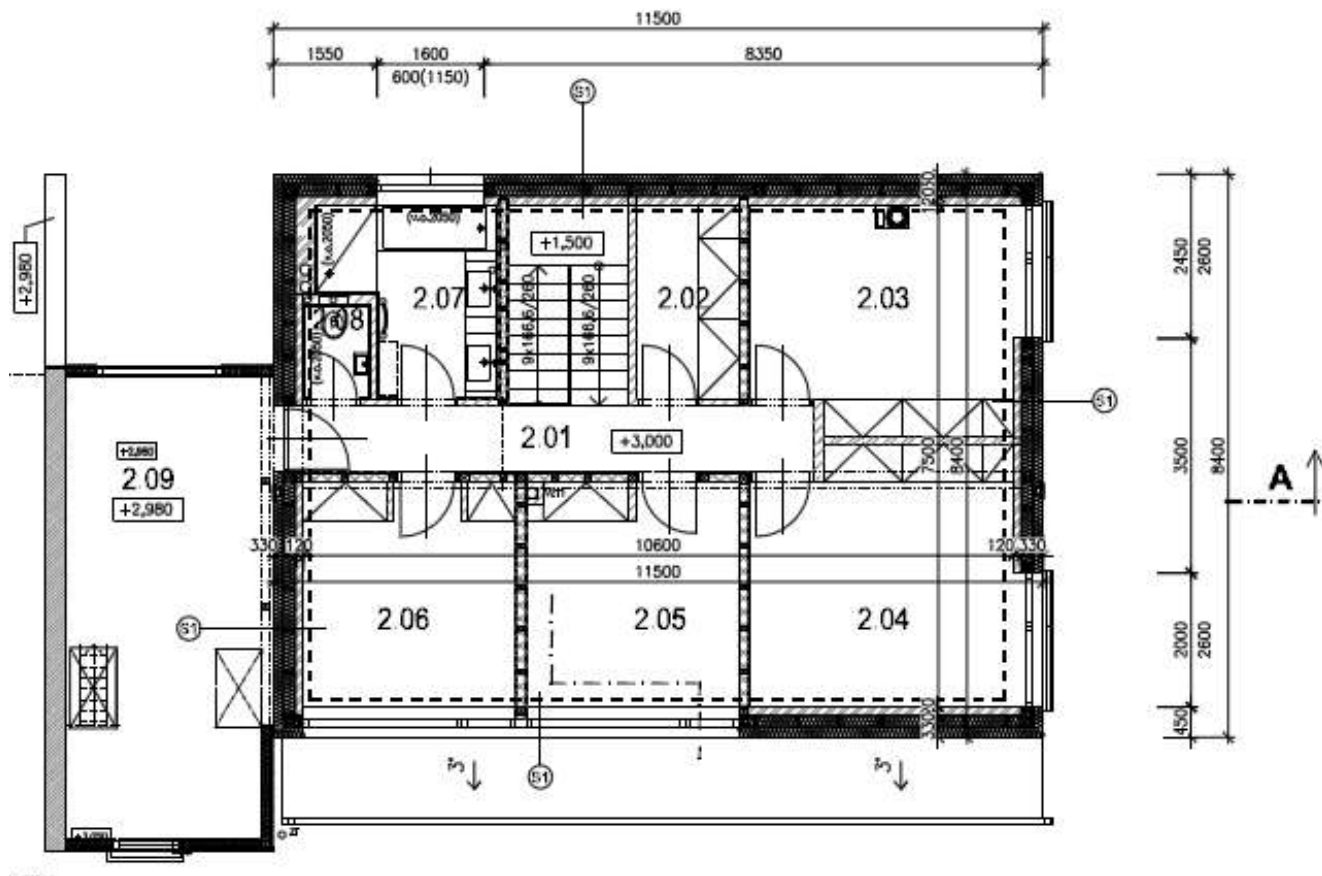
PASIVNÍ DŮM BRNO LÍŠEŇ - SITUACE

PASIVNÍ DOMY – DOBRÉ DOMY



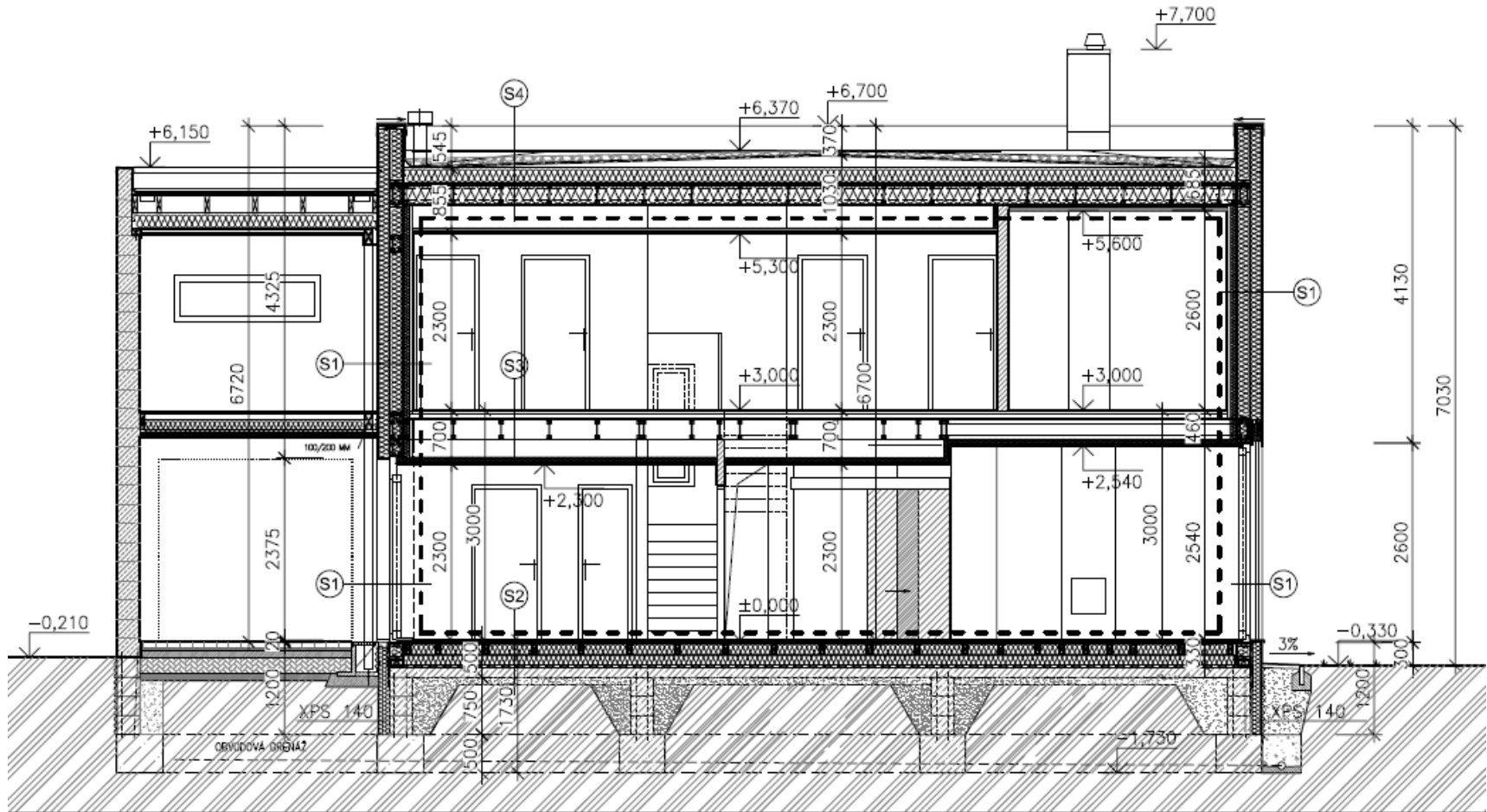
PASIVNÍ DŮM BRNO LÍŠEŇ - PŮDORYS 1.NP

PASIVNÍ DOMY – DOBRÉ DOMY



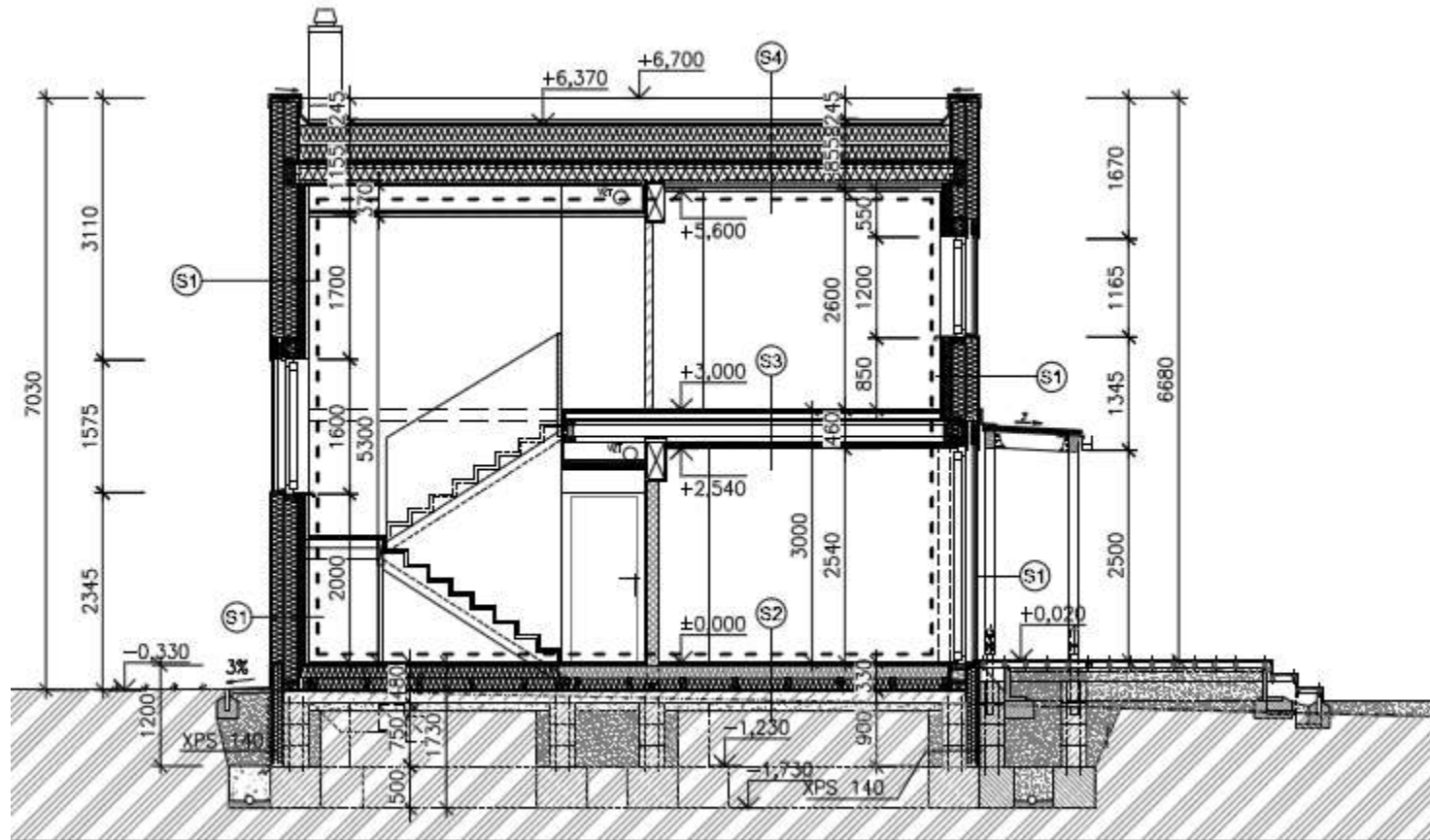
PASIVNÍ DŮM BRNO LÍŠEŇ – PŮDORYS 2.NP

PASIVNÍ DOMY – DOBRÉ DOMY



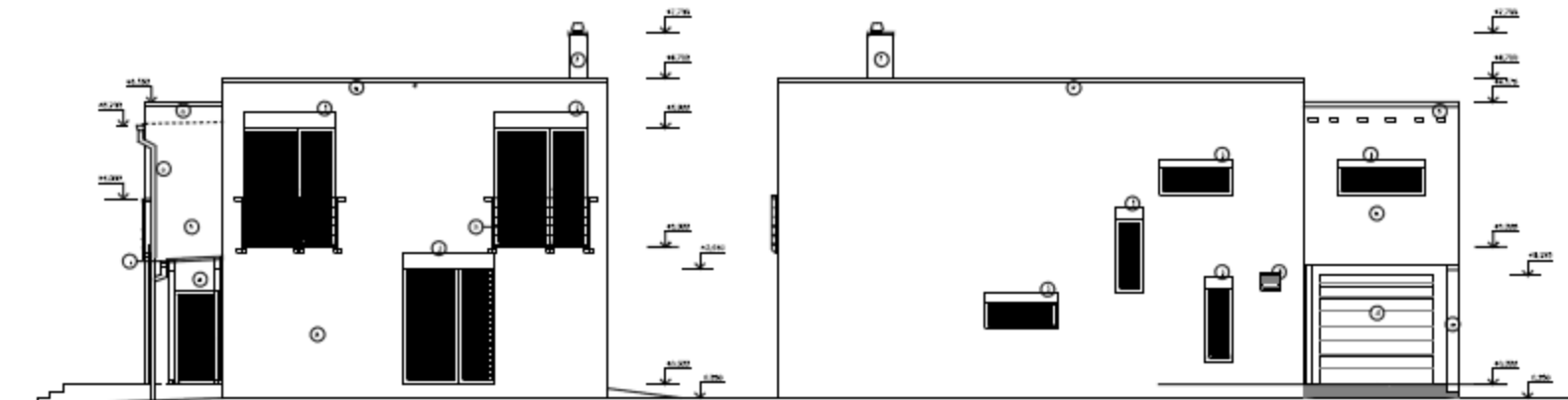
PASIVNÍ DŮM BRNO LÍŠEŇ – ŘEZ PODÉLNÝ

PASIVNÍ DOMY – DOBRÉ DOMY



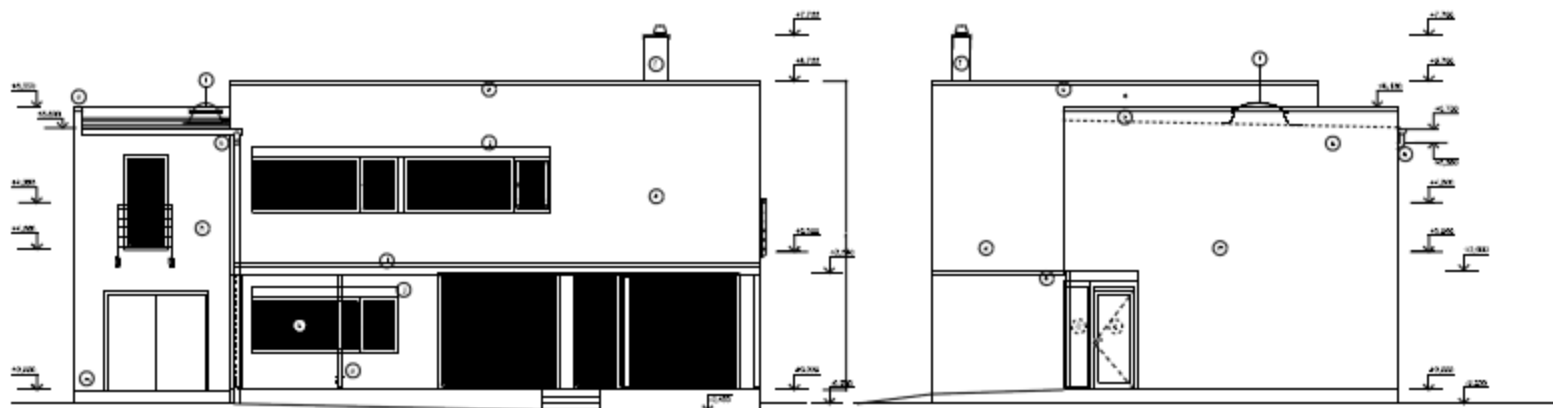
PASIVNÍ DŮM BRNO LÍŠEŇ – ŘEZ PŘÍČNÝ

PASIVNÍ DOMY – DOBRÉ DOMY



POHLED VÝCHODNÍ

POHLED SEVERNÍ



POHLED JIŽNÍ

POHLED ZÁPADNÍ

PASIVNÍ DŮM BRNO LÍŠEŇ – POHLEDY

PASIVNÍ DOMY – DOBRÉ DOMY



PASIVNÍ DŮM BRNO LÍŠEŇ – FOTO Z VÝSTAVBY

PASIVNÍ DOMY – DOBRÉ DOMY



PASIVNÍ DŮM BRNO LÍŠEŇ – FOTO Z VÝSTAVBY

PASIVNÍ DOMY – DOBRÉ DOMY



PASIVNÍ DŮM BRNO LÍŠEŇ – FOTO Z VÝSTAVBY

PASIVNÍ DOMY – DOBRÉ DOMY



PASIVNÍ DŮM BRNO LÍŠEŇ – POHLED Z JIHU

PASIVNÍ DOMY – DOBRÉ DOMY



PASIVNÍ DŮM BRNO LÍŠEŇ – POHLED Z JIHU

PASIVNÍ DOMY – DOBRÉ DOMY



PASIVNÍ DŮM BRNO LÍŠEŇ – POHLED Z VÝCHODU

PASIVNÍ DOMY – DOBRÉ DOMY



PASIVNÍ DŮM BRNO LÍŠEŇ – POHLED Z VÝCHODU